



Life with
Photograph.

作為旅行的紀念，在日本與家人或朋友
一起留下美好的瞬間

FAMILY PHOTO PLAN



服務時間
1小時



攝影師
1名



拍攝張數
100張
(JPEG格式)

JPY 60,000 +10%tax

■該方案只限一組家庭的日常便服拍攝 ■該方案只限日本平日拍攝(繁忙季除外) ■拍攝地點根據希望有可能產生追加費用 ■該方案不適用化妝造型的追加。

OPTION

攝影師指名追加 JPY 40,000~ +10%tax

翻譯追加 JPY 30,000 +10%tax



LOCATIONS

札幌 SAPPORO



大通公園



中島公園



代代木公園



東京車站



表參道周邊

東京 TOKYO

金澤 KANAZAWA



四高記念館周邊



太陽ヶ丘



大乘寺公園



長町武家屋敷跡界限

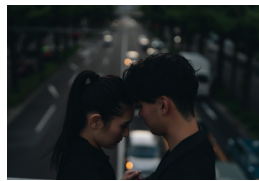


東茶屋街

名古屋 NAGOYA



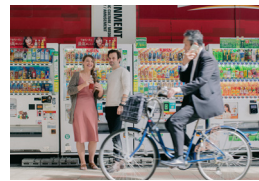
久屋大通公園(元TV塔)



名古屋丸之内街景



HERBIS PLAZA ENT



北新地



道頓堀

大阪 OSAKA

神戸 KOBE



Meriken公園



舊居留地



岡崎周邊



鴨川



梅小路公園

京都 KYOTO

福岡 FUKUOKA



舞鶴公園



大濠公園



仲泊海灘



美美海灘



豊崎美らSun海灘

沖繩 OKINAWA

聯絡我們

LA-VIE FACTORY



Website



Instagram
@lavie.inbound